



陕西同人应用材料有限公司

地址：陕西省西安市沣东新城丰全路 1 号

热线电话 (24h) : 029-8451268

办公电话：029-8451268/13681635920

传真：029-84511500 转 602

网址：<http://www.sxthtech.com>



高韧性结构加固精细砂（JZ系列）

精细砂是通过优质水泥经高分子聚合物改性，复掺膨胀剂、特种骨料、纤维、保水剂、微粉掺合料等材料配制而成。具有良好的流动性，硬化后体积稳定性好、不开裂，具备高抗压高抗折力学性能。

高韧性结构加固精细砼 (JZ系列)

力学性能参数

主要应用于矿业、桥梁、隧道、地铁、人防、市政工程、地下管网、国防工程、山体边坡治理等多个领域。

典型应用包括：动荷载较高的混凝土结构；要求抗冲击较高的混凝土结构；要求抗冲刷较高的水工混凝土结构。

型号		抗折强度Mpa 抗压强度Mpa					弹性 模量 Gpa	抗拉 强度 Mpa	坍落度 mm	塌落 扩展度 mm	抗渗 等级	限制 膨胀率 %	泌水率 %	加水混 合后可 使时间
		3h	12h	1d	3d	28d								
快硬型	JZ-R80	≥6 ≥35		≥8 ≥45		≥10 ≥80	≥35	≥5	≥240	≥500	P10	水中14d ≥0.025; 水中14d 转空气 28d ≥ - 0.02	0	约30 分钟
	JZ-R100		≥6 ≥40	≥8 ≥50		≥12 ≥100								约50 分钟
普通型	JZ-B100			≥6 ≥35	≥8 ≥70	≥12 ≥100								≥40
	JZ-B120			≥7 ≥40	≥10 ≥75	≥14 ≥120								
	JZ-B140			≥10 ≥60	≥12 ≥90	≥18 ≥140								
测试依据		《活性粉末混凝土》 GB/T 31387-2015						《普通混凝土拌合物性能试验方法标准》 GB/T 50080-2016 《混凝土外加剂应用技术规范》 GB 50119-2013 (限制膨胀率)						

高韧性结构加固精细砼（JZ系列）

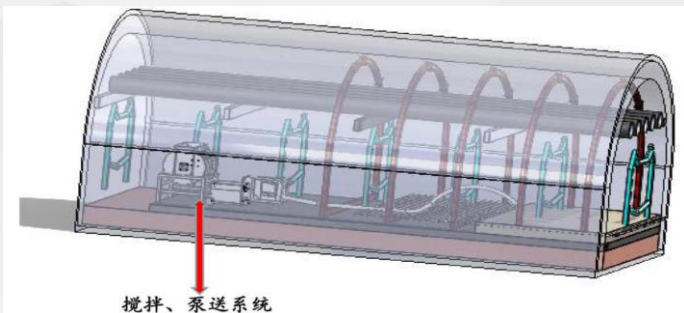
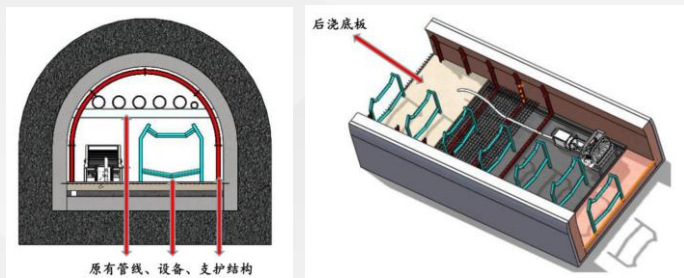
材料特性

- **高韧特性**：28d极限抗拉强度达到11~15Mpa，是普通混凝土5倍。破坏形式为延性破坏，为能够与钢筋同步变形。
- **高耐久性**：材料内部结构致密、缺陷少，不收缩，能有效地阻止有害介质的侵蚀。
- **优异的力学性能**：3h抗压强度可达30-50MPa，抗折强度6-8MPa，28d抗压强度达到140MPa以上，是普通混凝土4-7倍。28d抗折强度达到20MPa以上，是普通混凝土的10倍。确保受损结构快速恢复强度，有效抵抗动荷载。
- **良好的抗渗性能**：硬化后体积稳定性好，不开裂。抗渗等级达到P10。
- **与原有结构有效粘结力强**：材料与基面渗透能力好，经聚合物改性后，更提高了与基面的粘结强度。
- **拌合物自流平特性**：具有良好的流动状态，拌合物扩展度可达到750mm以上，具有自流平特性。易顺利通过密集钢筋网，可满足各种复杂施工环境，简化施工工艺浇筑后无需振捣。
- **施工便捷**：与普通混凝土相同的养护方法，无需蒸养。

高韧性结构加固精细砼 (JZ系列)

水平结构底板施工工艺 (压浆法)

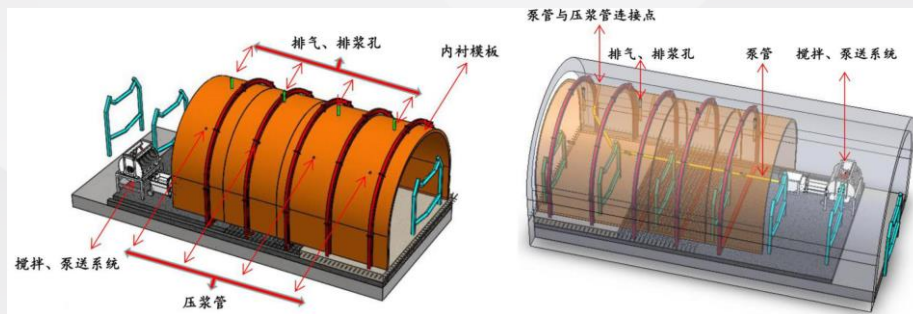
搅拌、泵送系统长2m, 宽1.8m, 管道输送距离100m。物料单次出机量600-700kg (3min)。有坡度时须压浆浇注, 无坡度时可输送浇注。



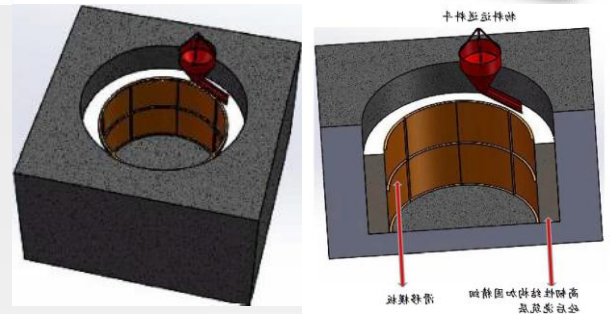
水平结构施工工艺 (内衬模注浆法)


沿涵洞水平方向中心点每隔3m设置一个压浆管 (压浆管内径 $\Phi 50\text{mm}$ 左右, 底部安装DN40球阀), 压浆管与上部间隙50mm。

支模必须牢固下部支撑严密, 分段注浆。排气孔出浆后, 关闭第一个压浆管, 绑扎第一个排气管, 将压浆泵移至第二个压浆管以此类推。



竖向结构施工工艺 (自重法)



■  电 话： 029-89103263

