



陕西同人应用材料有限公司

地 址：陕西省西安市沣东新城丰全路 1 号

热线电话 (24h) : 029-8451268

办公电话: 029-8451268/13681635920

传真: 029-84511500 转 602

网址: <http://www.sxthtech.com>



超强薄层喷涂封闭砂浆（PT系列）

由水泥、矿物掺合料、高性能外加剂、细骨料（粒径 $\leq 5\text{mm}$ ）、纤维等，以特定工艺混合而成的无机材料；现场按比加水搅拌后喷涂。在常温养护条件下，凝结硬化后具有良好的封闭、高强度、高柔韧等性能。

超强薄层喷涂封闭砂浆（PT系列）

型号及适用范围

封闭型（PT-B80、PT-B100）

- PT-B80型适用于：煤矿非煤矿山巷道、密闭墙，及工作面回撤期间风桥、联络巷、封闭巷道等工况的**封闭**作业。有效**隔绝有毒有害气体、防漏风、防水、防风化、防酸碱环境锈蚀金属支护材料**。
- PT-B100型适用于：市政工程、地下设施、隧道、地铁，及煤矿非煤矿山沿空留巷、小煤柱等特殊工况的围岩**封闭**作业。**兼顾封闭作用的同时，满足了强度要求**。

加固型（PT-J120、PT-J150）

- PT-J120型适用于：煤矿非煤矿山、隧道、地铁中的开拓大巷、永久支护巷道等工况，对围岩表面起到**加固作用**。
- PT-J150型适用于：地下设施、隧道、地铁中**破碎围岩断、裂隙带**等特殊工况，起**高强度加固作用**。

防护型（PT-F180）

PT-F180型适用于：国防工程、山体加固、边坡治理、深部开采矿井、冲击地压矿井等工况。超高的力学性能起到了**协同支护、防护作用**。

超强薄层喷涂封闭砂浆 (PT系列)

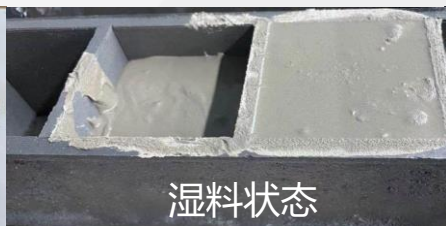
性能参数

型号		抗折强度 Mpa 抗压强度 Mpa			28d 抗渗 性能 Mpa	密度 Kg/m ³	初凝 时间 min	终凝 时间 min	水灰比	回弹率 及 流挂性 %	阻燃及 抗静电	气味及 外观	建议每平 方使用量 Kg/m ²
		1d	7d	28d									
封闭型	PT-B80	≥3 ≥20	≥12 ≥65	≥15 ≥80	≥1.2	2000 至 2200	≤60	≤300	0.12:1 至 0.15 :1	≤1 % 基本无、 不流淌	纯无机 材料, 绝对阻 燃	无味; 灰色, 均匀无 结块	30至40 (厚度15至 20mm)
	PT-B100	≥3 ≥22	≥12 ≥75	≥15 ≥100									40 (厚度20mm)
加固型	PT-J120	≥4.5 ≥25	≥15 ≥90	≥18 ≥120									60至80 (厚度30至 40mm)
	PT-J150	≥4.5 ≥30	≥15 ≥120	≥18 ≥150									
防护型	PT-F180	≥7 ≥40	≥20 ≥150	≥25 ≥180	60至200 (厚度30至 100mm)								
测试依据		GB/T 17671-1999 《水泥胶砂强度检验方法》、JTS 311-2011 《港口水工建筑物修补加固技术规范》、 JGJ/T 70-2009 《建筑砂浆基本性能试验方法》											

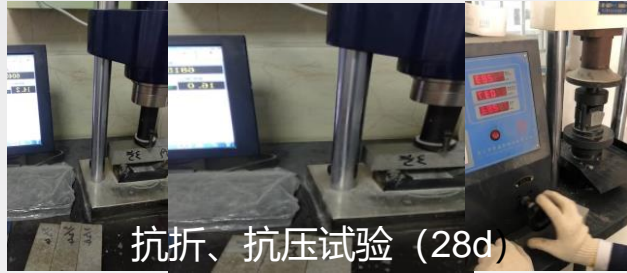
超强薄层喷涂封闭砂浆 (PT系列)

材料特性

- **封闭性能**：良好的封闭、隔离效果（隔绝有毒有害气体、漏风、水分、风化、酸碱环境锈蚀）；
- **加固性能（高抗压高韧性）**：相比普通混凝土，28d抗压强度达到180MPa以上（普通混凝土的4-7倍），抗折强度达到25MPa（普通混凝土的10倍）；快速硬化，不会开裂；
- **高粘结性能**：粘附力强，无反弹，永久粘结、不脱落；更好的协同支护、防护作用；
- **高效性能**：每延米物料使用量为传统喷浆的1/4至1/18，单班进尺是传统喷浆的6至8倍，在供料充足、现场人员熟练操作的情况下单班进尺不低于40延米；满足快速掘进生产需求；
- **环保性能**：无机材料、阻燃、抗静电，湿料工艺作业无污染、无扬尘、不产生废料。



超强薄层喷涂封闭砂浆 (PT系列)



上海建科检测有限公司
检验检测报告

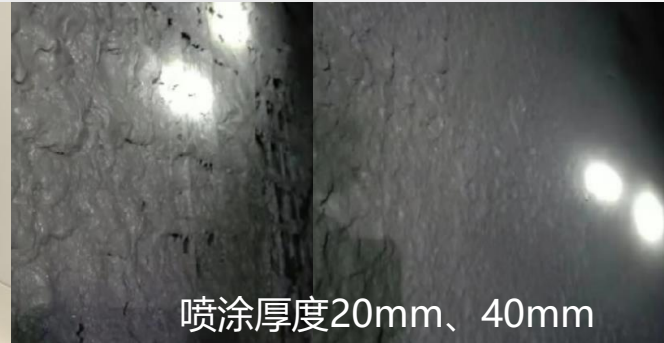
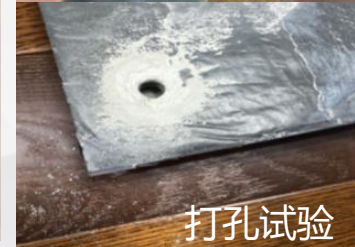
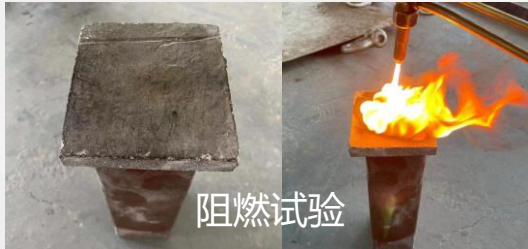
材料名称: 砂浆
委托单位: SJ226-210021
报告编号: SJ226-210021
第三页,共九页

序号	检测项目	检测结果	标准要求	检测方法	备注
1	抗压强度, MPa	20.6	≥20	GB/T 178-2009	
2	抗折强度, MPa	2.4	≥2.0	GB/T 178-2009	
3	抗折强度, MPa	1.42	≥1.0	GB/T 178-2009	
4	抗折强度, MPa	2.6	≥2.0	GB/T 178-2009	合格
5	抗压强度, MPa	2.02	≥2.0	JFJ 303-2013	
		3.0	≥2.0		
		3.8	≥2.0		
6	抗折强度, MPa	1.0	≥0.7	GB/T 178-2009	
		1.0	≥0.7		
		1.0	≥0.7		
7	抗压强度, MPa	3.8	≥3.0	GB/T 178-2009	
		3.8	≥3.0		
		3.8	≥3.0		

说明:

- 本报告中 3.10.1.1 条款不适用。
- 本报告中 3.10.1.2 条款不适用。
- 本报告中 3.10.1.3 条款不适用。
- 本报告中 3.10.1.4 条款不适用。
- 本报告中 3.10.1.5 条款不适用。
- 本报告中 3.10.1.6 条款不适用。
- 本报告中 3.10.1.7 条款不适用。
- 本报告中 3.10.1.8 条款不适用。
- 本报告中 3.10.1.9 条款不适用。
- 本报告中 3.10.1.10 条款不适用。
- 本报告中 3.10.1.11 条款不适用。
- 本报告中 3.10.1.12 条款不适用。
- 本报告中 3.10.1.13 条款不适用。
- 本报告中 3.10.1.14 条款不适用。
- 本报告中 3.10.1.15 条款不适用。
- 本报告中 3.10.1.16 条款不适用。
- 本报告中 3.10.1.17 条款不适用。
- 本报告中 3.10.1.18 条款不适用。
- 本报告中 3.10.1.19 条款不适用。
- 本报告中 3.10.1.20 条款不适用。
- 本报告中 3.10.1.21 条款不适用。
- 本报告中 3.10.1.22 条款不适用。
- 本报告中 3.10.1.23 条款不适用。
- 本报告中 3.10.1.24 条款不适用。
- 本报告中 3.10.1.25 条款不适用。
- 本报告中 3.10.1.26 条款不适用。
- 本报告中 3.10.1.27 条款不适用。
- 本报告中 3.10.1.28 条款不适用。
- 本报告中 3.10.1.29 条款不适用。
- 本报告中 3.10.1.30 条款不适用。
- 本报告中 3.10.1.31 条款不适用。
- 本报告中 3.10.1.32 条款不适用。
- 本报告中 3.10.1.33 条款不适用。
- 本报告中 3.10.1.34 条款不适用。
- 本报告中 3.10.1.35 条款不适用。
- 本报告中 3.10.1.36 条款不适用。
- 本报告中 3.10.1.37 条款不适用。
- 本报告中 3.10.1.38 条款不适用。
- 本报告中 3.10.1.39 条款不适用。
- 本报告中 3.10.1.40 条款不适用。
- 本报告中 3.10.1.41 条款不适用。
- 本报告中 3.10.1.42 条款不适用。
- 本报告中 3.10.1.43 条款不适用。
- 本报告中 3.10.1.44 条款不适用。
- 本报告中 3.10.1.45 条款不适用。
- 本报告中 3.10.1.46 条款不适用。
- 本报告中 3.10.1.47 条款不适用。
- 本报告中 3.10.1.48 条款不适用。
- 本报告中 3.10.1.49 条款不适用。
- 本报告中 3.10.1.50 条款不适用。
- 本报告中 3.10.1.51 条款不适用。
- 本报告中 3.10.1.52 条款不适用。
- 本报告中 3.10.1.53 条款不适用。
- 本报告中 3.10.1.54 条款不适用。
- 本报告中 3.10.1.55 条款不适用。
- 本报告中 3.10.1.56 条款不适用。
- 本报告中 3.10.1.57 条款不适用。
- 本报告中 3.10.1.58 条款不适用。
- 本报告中 3.10.1.59 条款不适用。
- 本报告中 3.10.1.60 条款不适用。
- 本报告中 3.10.1.61 条款不适用。
- 本报告中 3.10.1.62 条款不适用。
- 本报告中 3.10.1.63 条款不适用。
- 本报告中 3.10.1.64 条款不适用。
- 本报告中 3.10.1.65 条款不适用。
- 本报告中 3.10.1.66 条款不适用。
- 本报告中 3.10.1.67 条款不适用。
- 本报告中 3.10.1.68 条款不适用。
- 本报告中 3.10.1.69 条款不适用。
- 本报告中 3.10.1.70 条款不适用。
- 本报告中 3.10.1.71 条款不适用。
- 本报告中 3.10.1.72 条款不适用。
- 本报告中 3.10.1.73 条款不适用。
- 本报告中 3.10.1.74 条款不适用。
- 本报告中 3.10.1.75 条款不适用。
- 本报告中 3.10.1.76 条款不适用。
- 本报告中 3.10.1.77 条款不适用。
- 本报告中 3.10.1.78 条款不适用。
- 本报告中 3.10.1.79 条款不适用。
- 本报告中 3.10.1.80 条款不适用。
- 本报告中 3.10.1.81 条款不适用。
- 本报告中 3.10.1.82 条款不适用。
- 本报告中 3.10.1.83 条款不适用。
- 本报告中 3.10.1.84 条款不适用。
- 本报告中 3.10.1.85 条款不适用。
- 本报告中 3.10.1.86 条款不适用。
- 本报告中 3.10.1.87 条款不适用。
- 本报告中 3.10.1.88 条款不适用。
- 本报告中 3.10.1.89 条款不适用。
- 本报告中 3.10.1.90 条款不适用。
- 本报告中 3.10.1.91 条款不适用。
- 本报告中 3.10.1.92 条款不适用。
- 本报告中 3.10.1.93 条款不适用。
- 本报告中 3.10.1.94 条款不适用。
- 本报告中 3.10.1.95 条款不适用。
- 本报告中 3.10.1.96 条款不适用。
- 本报告中 3.10.1.97 条款不适用。
- 本报告中 3.10.1.98 条款不适用。
- 本报告中 3.10.1.99 条款不适用。
- 本报告中 3.10.1.100 条款不适用。

SRIBS



超强薄层喷涂封闭砂浆 (PT系列)

PZ-S3型矿用履带式湿式喷涂机



电驱动马达；液压履带行走装置；连续喷涂作业；

自动定量加水；喷涂管道长度20~30m；

主要部件可拆解；清洗便捷；MA标识。

参数	单位	数据
电机总功率	KW	30
喷涂液压马达转速	r/min	50
工作电压	V	660 / 1140
喷涂流量	m ³ /h	≥3
气源	MPa	0.4至0.63
喷浆压力	MPa	1.6
吸程	m	8
扬程	m	20
水平输送距离	m	≥50
输送粒径	mm	<5
工作噪音分贝	dB	≤90
主机尺寸 (长宽高)	mm	2800×1280×1900
重量	T	5.5



新型防火薄层封闭喷涂材料

由基料磷酸盐类、普通涂料助剂、防火助剂和分散介质等涂料组分组成，具有优良的防火、理化性能和高档的装饰性能。

主要用于木材、纤维板等板材质的防火，用于木结构屋架、顶棚、门窗等表面，将涂料涂刷于材料的表面，提高材料的耐火能力，减缓火焰蔓延传播速度，在一定时间内阻止燃烧。

新型防火薄层封闭喷涂材料

材料特性

- 阻燃材料，隔离附着物与空气中的氧气接触；
- 有较低的导热系数，延缓高温向基材的传导速率；
- 受热分解出不燃惰性气体，保护附着物受热不燃。
- 受热膨胀发泡，形成碳质泡沫隔热层封闭附着物，阻止燃烧或因温度升高而造成附着物强度下降。

● 适用范围：

木结构屋架、顶棚、门窗等表面，通过将涂料涂抹、喷涂于附着物的表面，提高耐火能力，减缓火焰蔓延传播速度，阻止燃烧。

类别	指标
耐火时间 min	≥ 20
火焰传播比值 d	≤ 25
(阻火性) 质量损失值 g	≤ 5
(阻火性) 碳化体积 cm^3	≤ 25
单方使用量 g/m^2	500
涂层厚度 mm	0.5
实干时间 h	24

新型防火薄层封闭喷涂材料

产品性能

- 封闭性能

良好的成膜结构实现优异的封闭、隔离效果，有效隔离有毒有害气体及风流中水分及热量；隔离附着体表面防风化侵蚀及防酸碱环境锈蚀。

- 高粘结性能

材料与附着体，粘附力强，不产生起皮和脱落现象。

- 高效性能

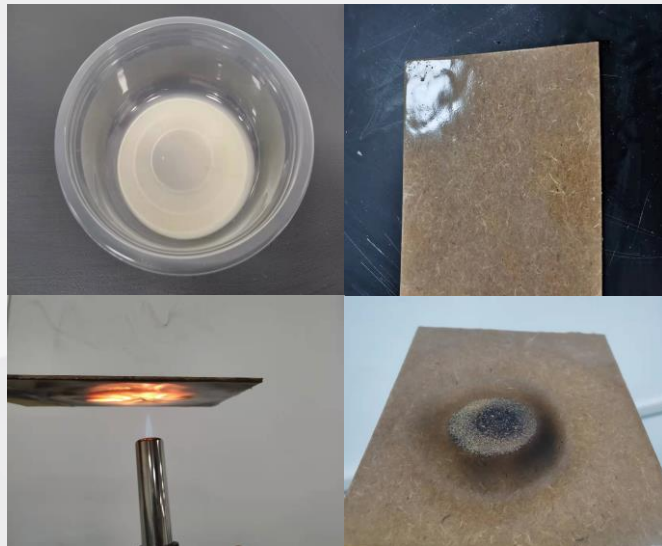
通过喷涂、刷涂、浸涂等方法涂刷在附着物表面，涂刷均匀即可。

- 适应性能

性能稳定，不与任何物质发生化学反应，不受酸、碱、腐蚀性物质的影响。

- 环保性能

无色透明，在常温下，不产生色变，透明度好、成膜平整、光滑美观，保持附着物原有纹理和色泽。



柔性薄喷材料

材料特性

双组份，A组为无机粉料，B组为水性液体。

- 粘附力强

永久性粘结、不脱落。

- 快速硬化

2~4小时即可硬化。

- 安全环保

硬化无反应热、阻燃抗静电。

- 施工便捷

气动泵操作简便，安全高效

适用范围


煤矿非煤矿山巷道、密闭墙等工况的围岩封闭作业。

特性	A组	B组
成分	无机粉料	水性液体
重量比	0.5~2:1	
表干时间min (20~25°C)	40	
硬化时间h	4	
抗拉强度Mpa	2.5	
断裂延伸率%	10~30	
粘结强度Mpa	1.2	
阻燃抗静电	满足煤矿井下用聚合物制品MT113-1995技术标准	





陕西同人应用材料有限公司

■  电 话： 029-89103263

